

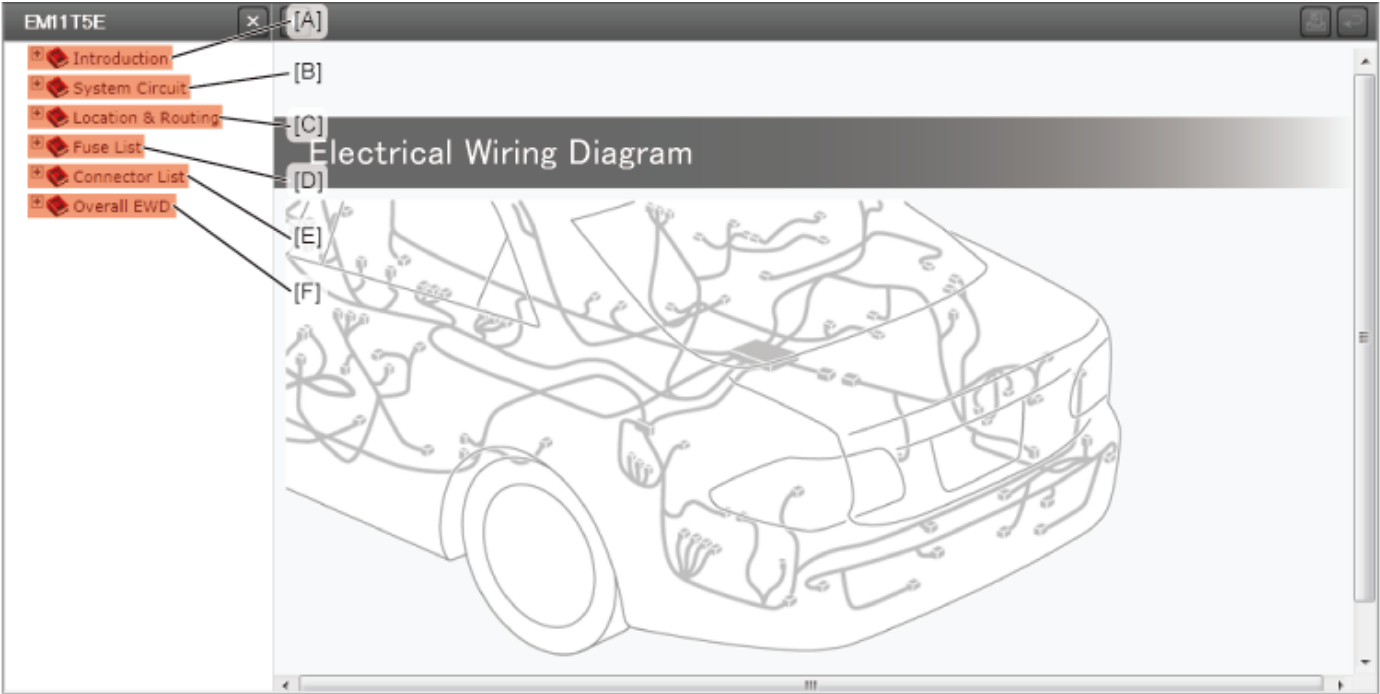
打印

关闭

如何使用本手册

本手册目录

本手册包含下列章节。



[A]: 概述

表示本手册内容，提供本手册的使用方法说明并定义本手册使用的缩略语和符号。

[B]: 系统电路

表示电源、搭铁点电路和各系统的电路图。
(仅包含完整电路的配线信息。)

[C]: 位置和线路

表示线束、连接器和搭铁点在车辆各部位（如发动机室和仪表板）的位置。同时指示继电器、继电器盒（R/B）、天线、ECU 等的位置及车辆各部位的继电器位置内部电路。

[D]: 保险丝列表

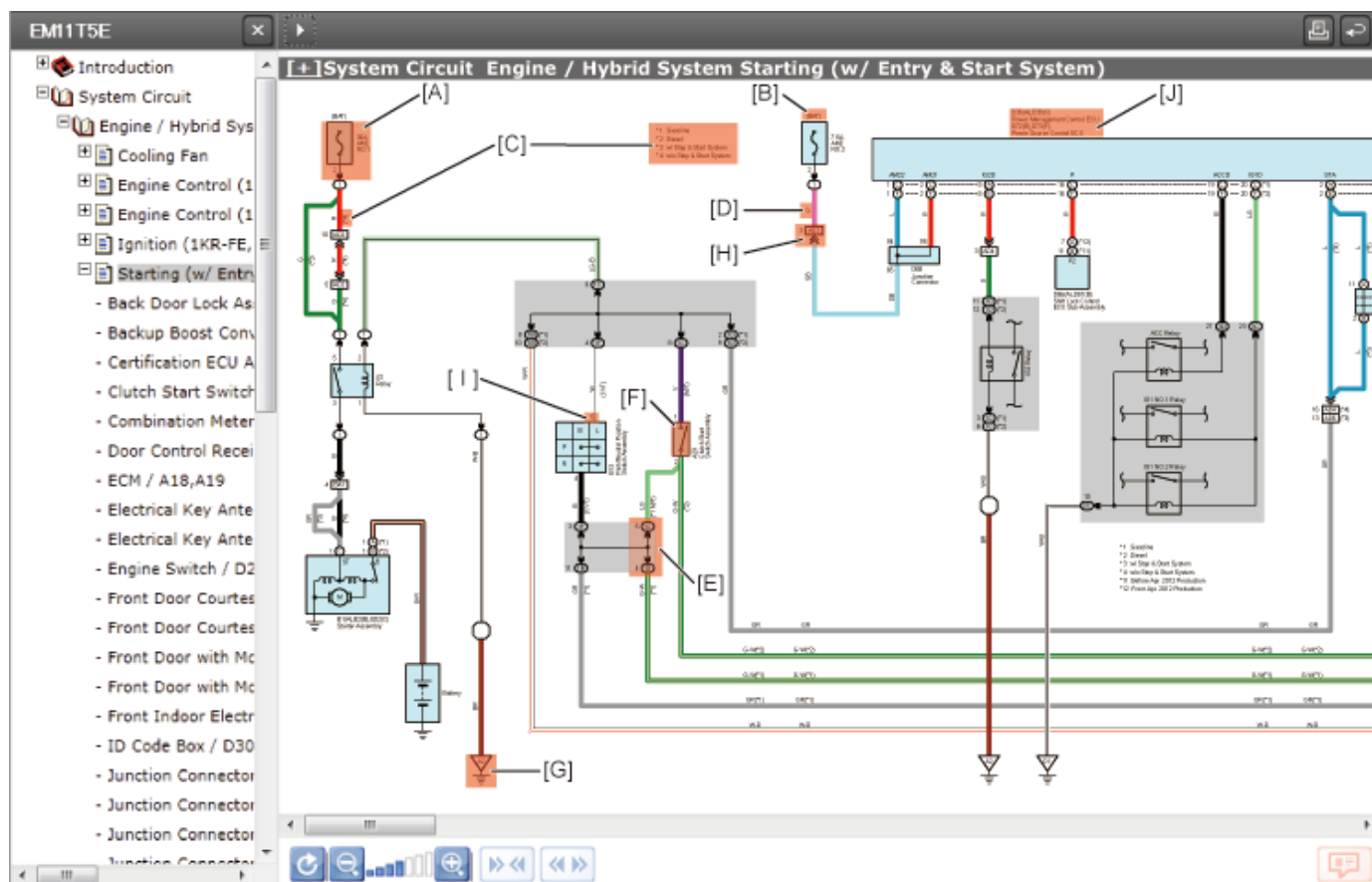
提供车辆各部位的电源（保险丝和熔断丝）位置列表及相关系统数据。

[E]: 连接器列表

提供各线束连接器和搭铁点的详细信息（形状、维修信息、零件号等）。同时指示相关系统并参考“位置和线路”。

系统电路

各系统的电路均显示自各功能的保险丝至搭铁点的线路。电源电路显示自车辆电源（蓄电池）至保险丝的线路，搭铁点电路显示自搭铁点至零件的线路。



[A]: 保险丝

表示保险丝的名称和电流大小。

提示:

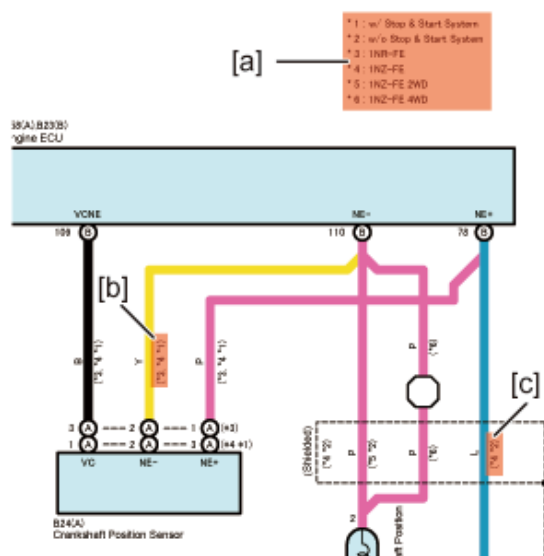
请参考“位置和线路”。

[B]: 电源系统识别

向保险丝供电时，用来表示点火钥匙位置。

[C]: 规格识别

车辆型号、发动机类型、规格等不同时，用（ ）来表示不同的连接器、线束、配线颜色等。



如何辨别差异

- [b]: (*3, *4 *1) 时

参见 [a] *3: 1NR- FE
*4: 1NZ- FE
*1: 带停机和起动系统

表示:

1NR- FE 或 1NZ- FE	且 带停机和起动系统
*3	*4

• [c]: (*4, *2) 时

参见 [a] *4: 1NZ- FE
*2: 不带停机和起动系统

表示:

1NZ- FE 或 不带停机和起动系统
*4

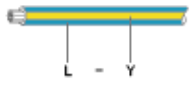
[D]: 线束颜色

表示线束颜色。 线束颜色以字母代码表示。

• 彩色线束（一般线束）

例如：“L-Y”表示线束的基本颜色为蓝色，带黄色条纹。

示例：L-Y



L	蓝色
Y	黄色

铜线

B=黑色	W=白色	BR=棕色
L=蓝色	V=紫色	SB=天蓝色
R=红色	G=绿色	LG=浅绿色
P=粉红色	Y=黄色	GR=灰色
O=橙色	BE=米黄色	DG=深灰色

铝线

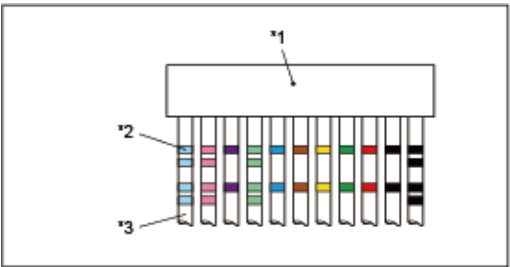
LA=淡紫色		
--------	--	--

注意: 不要将电源铝线或信号铝线接合到一起。

• 涂色线束

涂色线束为白色且接近端子处有线束颜色的条纹。

代码	线束颜色	涂色线束
B	黑色	
R	红色	
G	绿色	
L	蓝色	
BR	棕色	
Y	黄色	
V	紫色	
W-B	白色/黑色	
P	粉红色	
LG	浅绿色	



*1	连接器
*2	线束颜色
*3	白色线束

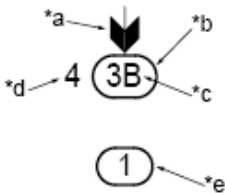


[E]: 接线盒连接器代码

表示和接线盒相连的连接器代码。

提示: 有关形状，请参考“位置和线路”。

接线盒连接器



*a	代表接线盒内部电路。
*b	表示接线盒代码/编号。
*c	表示接线盒连接器的顺序号。
*d	表示端子编号。
*e	如果内部仅有一个编号，则表示其为继电器盒、保险丝盒或其他。

[F]: 开关

表示单个开关常开。

提示: 有关开关的操作和工作条件，请参考相应的修理手册。

[G]: 搭铁点代码

表示搭铁点。

提示: 有关位置，请参考“位置和线路”。

搭铁点代码



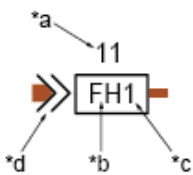
*a	表示和搭铁点连接的线束。
*b	使用字母代码区别搭铁点。 例如：“MJ”表示线束“M”与搭铁点“J”连接。

[H]: 线束和线束连接器代码

表示用于连接两个线束的连接器代码。

提示: 有关连接器形状，请参考“连接器列表”。

线束和线束连接器



*a	表示端子编号。
*b	表示相连接的线束。 例如，“FH”表示连接器连接两个线束中的插座式连接器*1 “F”和插头式连接器*2 “H”。 *1 插座式连接器：插座式端子 *2 插头式连接器：插头式端子
*c	表示用于线束同一组合的连接器顺序号。
*d	表示其为插头式连接器。

[I]: 端子编号

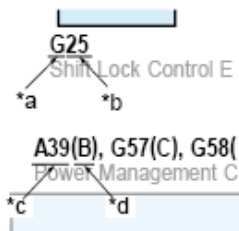
表示相连接连接器的端子编号。

[J]: 零件名称和连接器代码

表示零件名称以及和零件相连接的连接器代码。

提示: 有关连接器形状，请参考“连接器列表”。

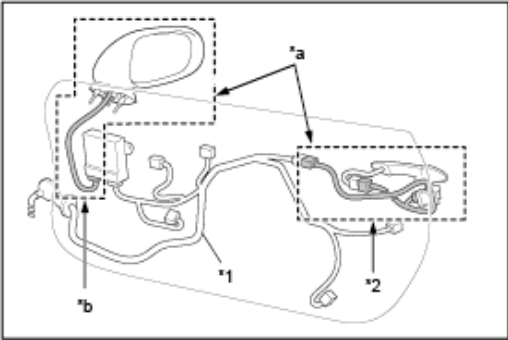
零件连接器



*a	表示连接器上的线束。 例如, “G” 表示用于线束 “G” 的连接器。 有关线束 “G” 的线束名称, 请参考 “位置和线路”。
*b	表示线束连接器的顺序号。
*c	连接器代码
*d	有多个编号的连接器连接到零件时或有不同规格的多种型号连接器时, 可使用代码进行区分。

- 本手册中的信息是关于线束的。关于零部件和总成零件的信息仅供参考, 但是在某些情况下, 可能不包括这些参考信息或参考信息与实际车辆不同。
检查或维修车辆时, 请参考相应的修理手册。

示例: 右前车门



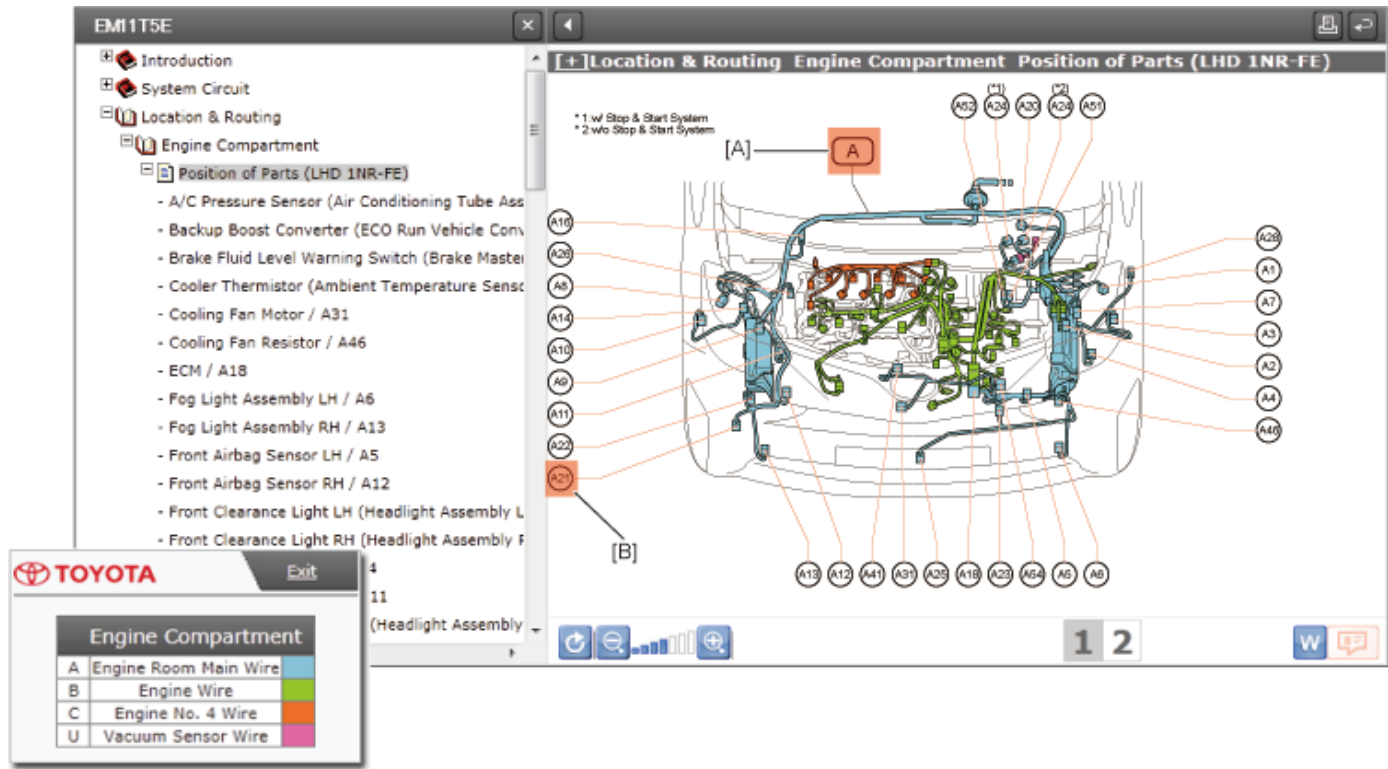
*1	线束
*2	零部件
*a	检查或维修时, 请参考修理手册。
*b	装配零件

位置和线路

表示线束、连接器和搭铁点在车辆各部位 (如发动机室和仪表板) 的位置。同时指示继电器、继电器盒 (R/B)、天线、ECU 等的位置及车辆各部位的继电器位置内部电路。

a. 零件位置

表示车辆各部位线束和连接器位置。同时表示搭铁点和各连接器代码。
(连接器代码和 “系统电路” 中使用的代码相同。)

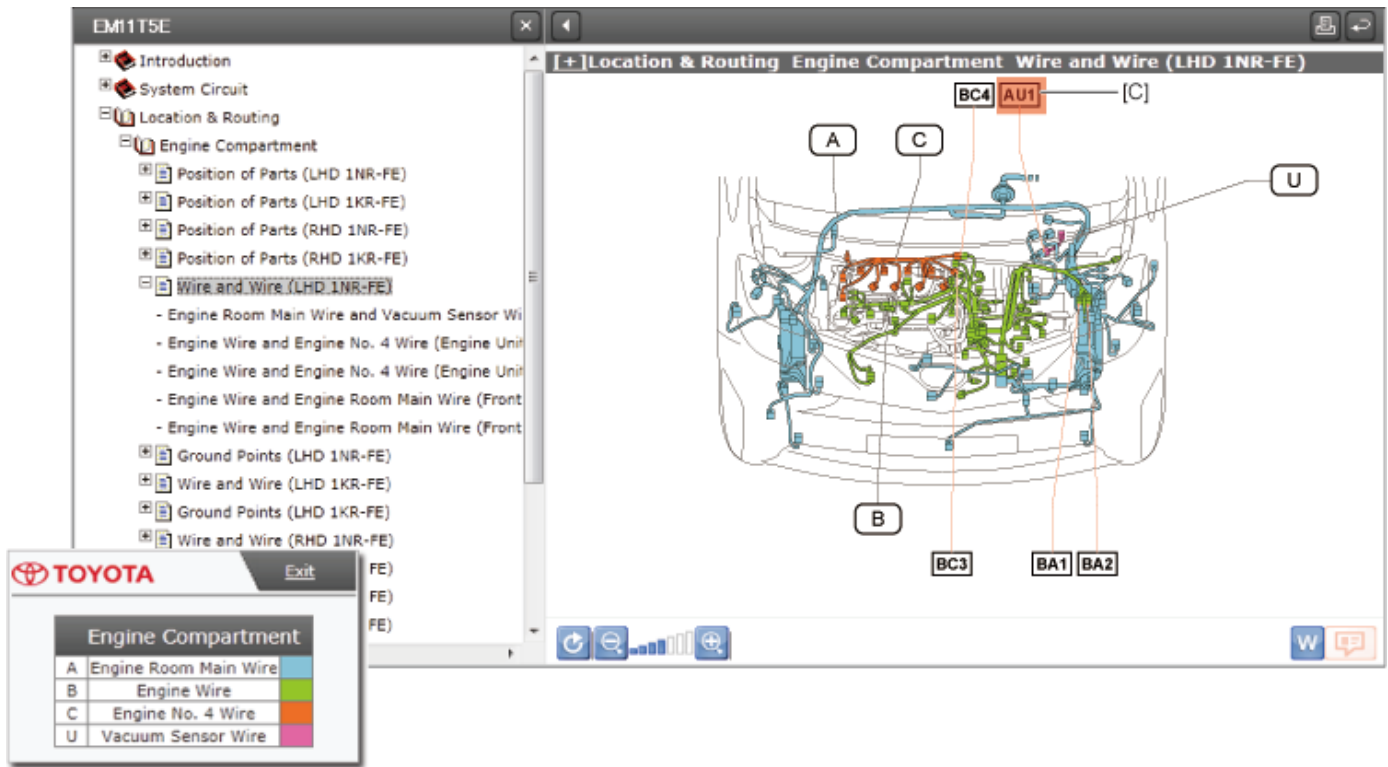


[A]: 线束代码

各线束用代码表示。线束代码以首字母形式用于零件代码、连接器代码、线束和线束连接器代码及搭铁点代码。

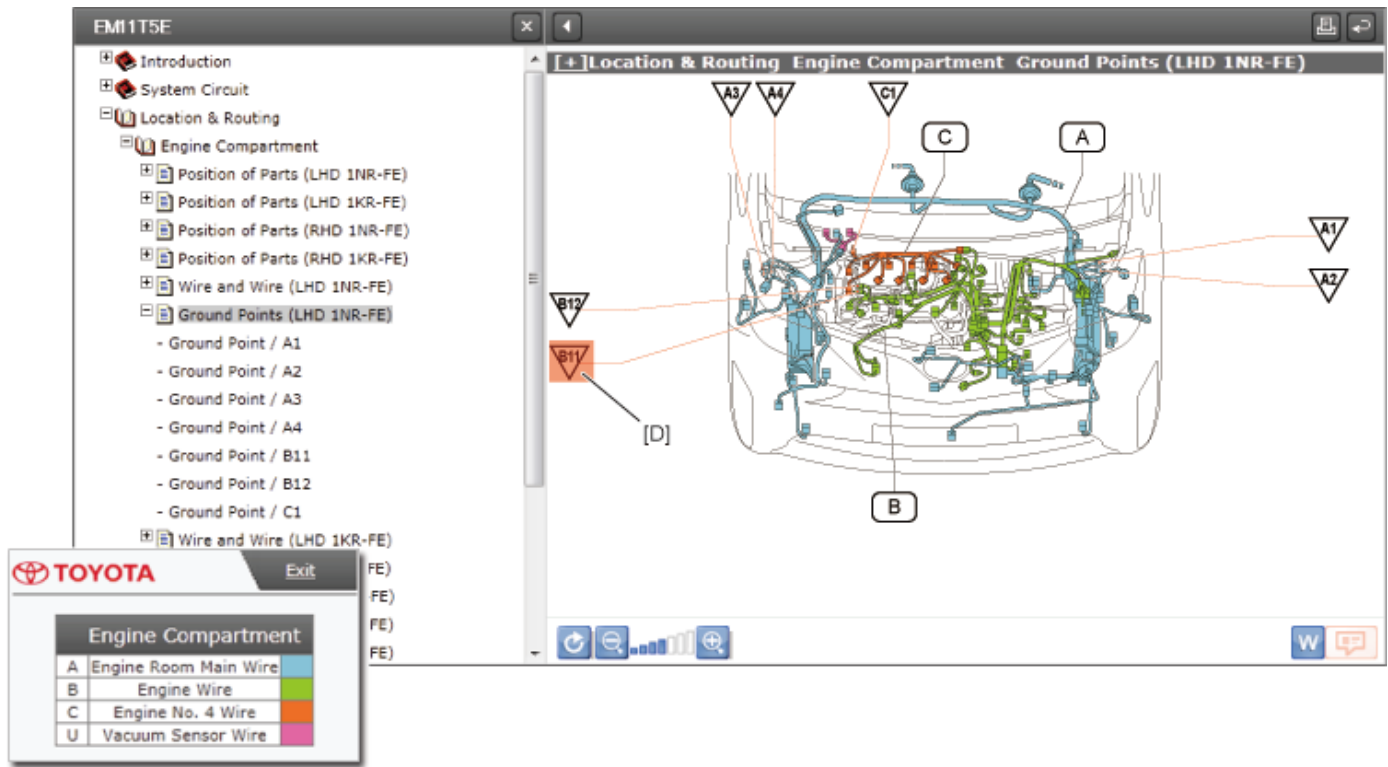
[B]: 零件连接器代码

表示和零件连接的连接器代码。



[C]: 线束和线束连接器代码

表示用于连接两个线束的连接器代码。

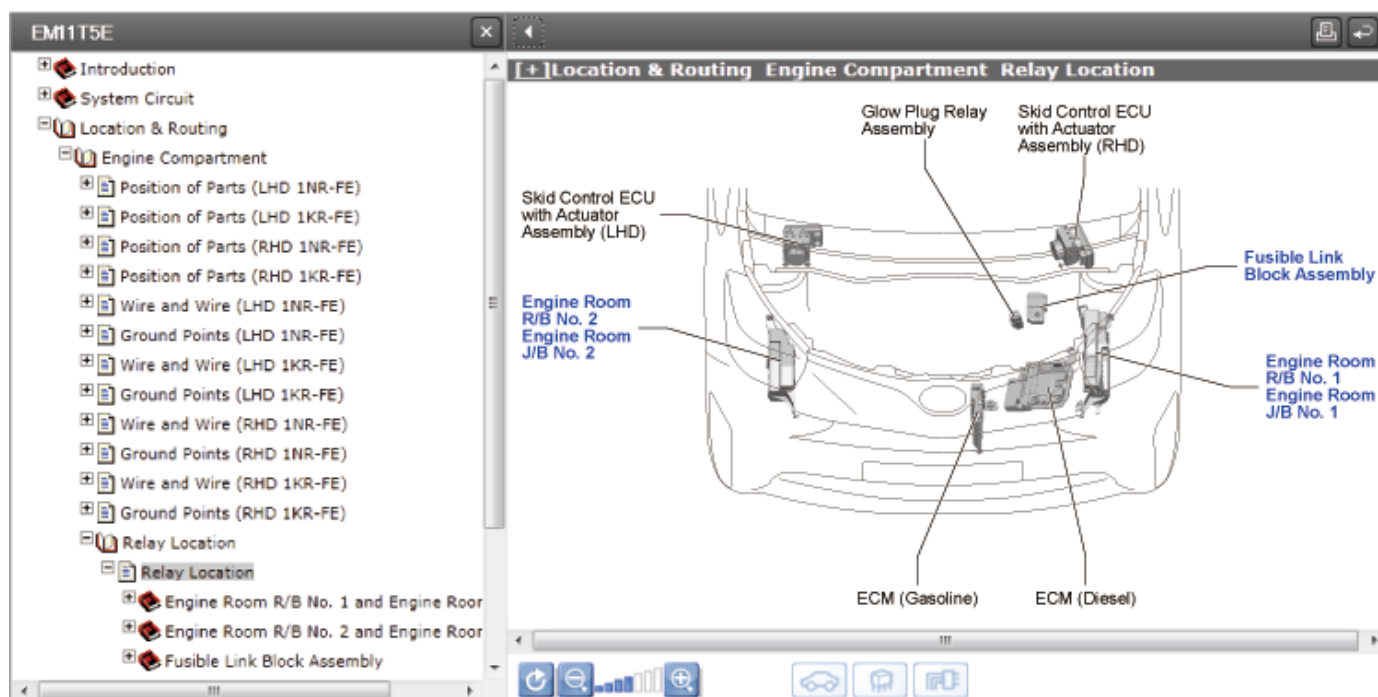


[D]: 搭铁点代码

表示搭铁点。

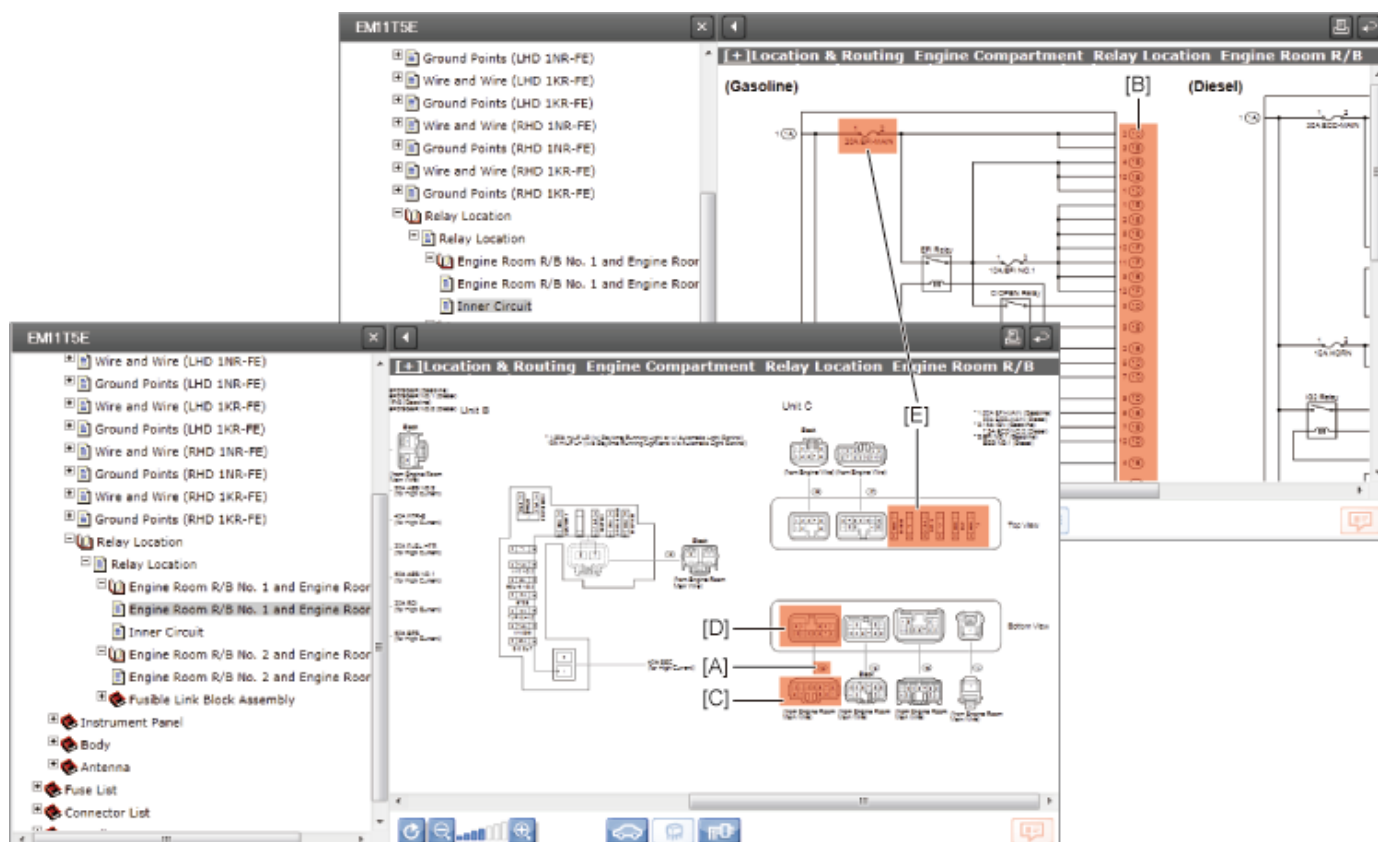
b. 继电器位置

表示继电器、继电器盒 (R/B)、接线盒 (J/B)、熔断丝 (F/L)、ECU 和其他零件所在位置。



c. 接线盒 (J/B)/继电器盒 (R/B)/内部电路

表示和接线盒 (J/B) 和其他零件连接的连接器、继电器和保险丝。 同时也表示内部电路。



[A]: 连接器编号

表示和接线盒连接连接器编号。

[B]: 连接器编号和端子编号

表示和接线盒连接的连接器编号,也表示端子编号。

[C]: 连接器形状和端子编号

表示线束侧连接器的形状。
该号码表示端子编号。

[D]: 连接器形状和端子编号

表示接线盒侧连接器的形状。
该号码表示端子编号。

[E]: 保险丝

表示保险丝的名称和电流大小。

保险丝列表

提供车辆各部位的电源（保险丝和熔断丝）位置列表及相关系统数据。

EMI1T5E
✕ ◀ ▶
📄 ↺

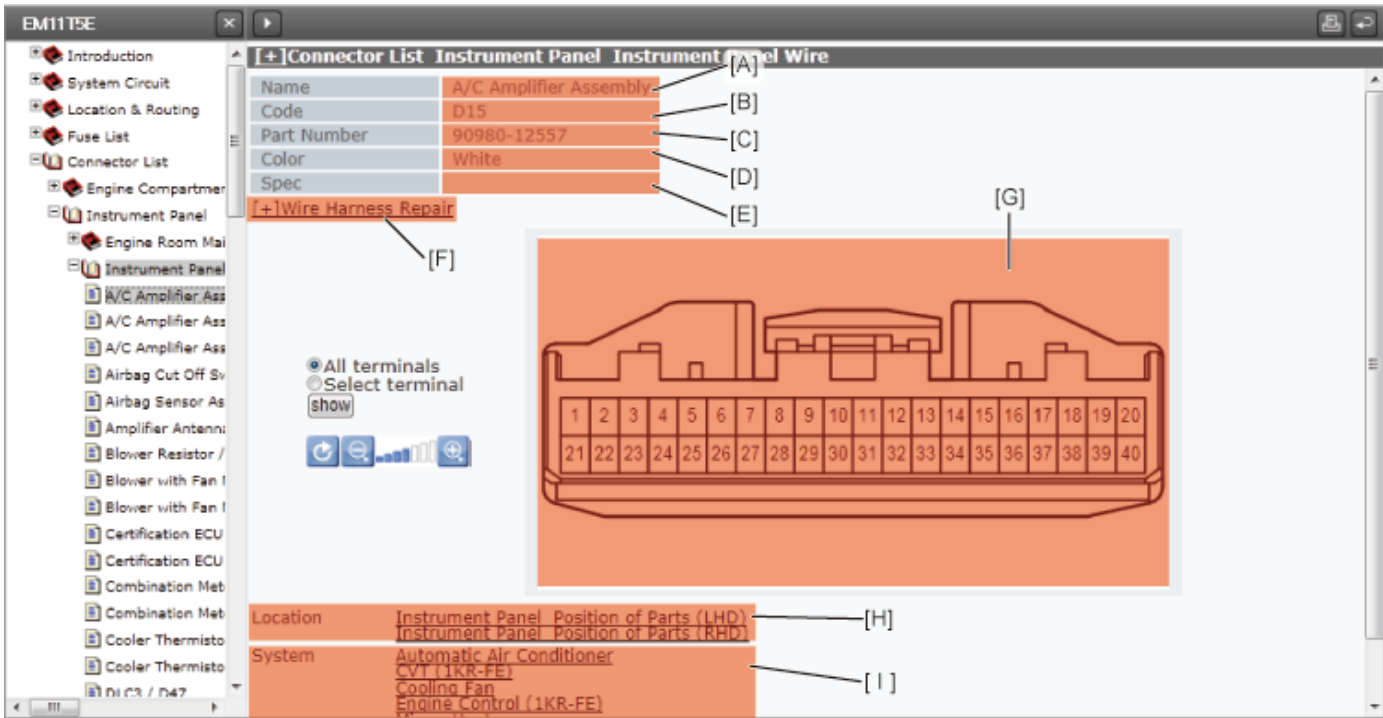
- 🔍 Introduction
- 🔍 System Circuit
- 🔍 Location & Routing
- 🔍 Fuse List
 - 🔍 Engine Compartment
 - 🔍 Engine Room R/B No. 1 and Engine Room J/B No. 1
 - 🔍 Engine Room R/B No. 2 and Engine Room J/B No. 2
 - 🔍 Instrument Panel
 - 🔍 Connector List
 - 🔍 Overall EWD

[+]Fuse List Engine Compartment Engine Room R/B No. 2 and Engine Room J/B No. 2

Engine Room R/B No. 2 and Engine Room J/B No. 2

Fuse		System
10A	H-LP LH LO	Headlight (w/ Daytime Running Light or w/ Automatic Light Control) Headlight Beam Level Control
10A	H-LP RH LO	Headlight (w/ Daytime Running Light or w/ Automatic Light Control)
30A	PTC NO.1 (1KR-FE)	Automatic Air Conditioner Heater Manual Air Conditioner
30A	PTC NO.2	Automatic Air Conditioner Heater Manual Air Conditioner
30A	PTC NO.3	Automatic Air Conditioner Heater Manual Air Conditioner
50A	PTC NO.1 (Except 1KR-FE)	Automatic Air Conditioner Heater Manual Air Conditioner

连接器列表



- [A]: 名称
表示连接连接器的零件名称。
- [B]: 代码
表示连接器代码。
(此代码与“系统电路”及“位置和线路”中使用的代码相同。)
- [C]: 零件编号
表示连接器的丰田零件号。
- [D]: 颜色
表示连接器的颜色。
- [E]: 规格
表示车辆型号、发动机类型或规格不同时的情况。
- [F]: 线束维修
表示有关线束维修的信息。
- [G]: 连接器形状和端子编号
表示线束侧连接器的形状。
端子编号和“系统电路”中使用的端子编号相同。
- [H]: 位置
有关连接器, 请参考“位置和线路”。
- [I]: 系统
表示和端子编号相关的系统。

和复制, 2012 丰田汽车公司。 版权所有。